



BLACK SUPPORTER

日本製

FOR FLEXIBLE WORKING 多機能サポートベルト

特許出願中

全身アシストパワースーツ

日々くり返す身体への負担を軽減

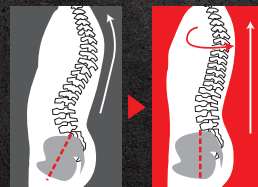
- 持ち上げる
- おろす
- 歩く
- 積み上げる



- 2本の強化ベルトが背腰部の荷重負担軽減
- 腰から骨盤まで広範囲な安定を図る
- ハムストリングスサポートで上体を起こす力をプラス

背腰部の筋肉使用率の軽減

正しい姿勢で動くことによって効率の良い筋肉の収縮が得られ、身体負担も軽減します。本品は骨盤ベルトによって脊椎の土台となる骨盤を正しい傾きとした上で腰部の筋肉をサポートする構造となっているので、身体の重心を正しく保ちながら、その動きにかかる筋肉の使用率を効果的に軽減させる事が可能となります。



滑車構造サポートベルト

背腰部にかかる補助効果を軽い力でベルトを引き出し、調節が可能です。



腰・骨盤ダブルサポート

腰まわりにフィットする3D設計。動きに追従しながら腰と骨盤をサポートします。



くい込み防止ベルト

作業動作時にサポートベルトが肩に喰い込む事を防ぎます。

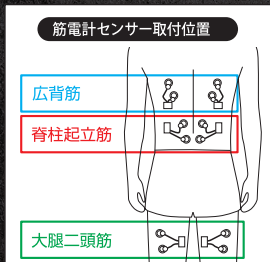
背筋使用率 38%以上軽減

※社内試験による

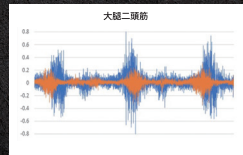
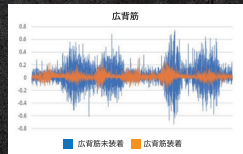
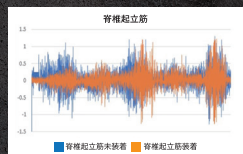
本商品の装着により筋肉の収縮が未装着時より小さく、より軽い力で試験動作が行えた事が分かります。

筋収縮比較試験

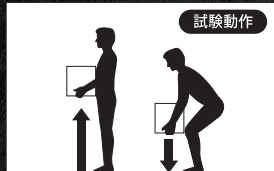
試験結果



持ち上げ動作における主な筋肉となる「広背筋」と「脊柱起立筋」ならびに「大腿二頭筋」の収縮状態をグラフ化



被験者 30代男性、トレーニングマンを用いて荷上げを模した動作を3回繰り返し、筋収縮状態を筋電計にて測定。パワースーツ装着・非装着での筋肉の動きを評価する。
※負荷 22.5kg (三辺160cm程度の荷物を想定)

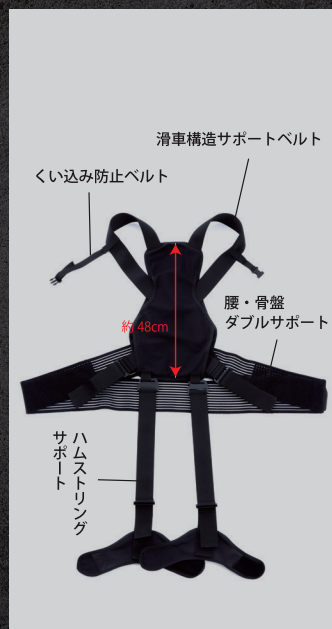


荷役作業や介護動作など、持ち上げ動作をパワーアシスト!

身体を屈めた時にベルトが伸張、収縮する力を補助し、荷物を軽く持ち上げる事ができます。歩行・荷上げ時は骨盤ベルトによって骨盤が安定し、正しい姿勢で動く事で身体にかかる負担が軽減します。



荷下ろし時、背腰部ならび太ももの筋肉の伸長に合わせてベルトが追従する事で身体にかかる荷物の荷重負担を軽減します。



品名	カラー	サイズ	品番	JAN	
全身アシストパワースーツ	ブラック	M	腰周り 80cm~105cm	S1500-1427	4902993111427
			身長 160cm~175cm		
		L	腰周り 85cm~110cm	S1500-1434	4902993111434
			身長 170cm~185cm		

参考上代 15,000円 (税込 16,500円) / 日本製 / 男女兼用