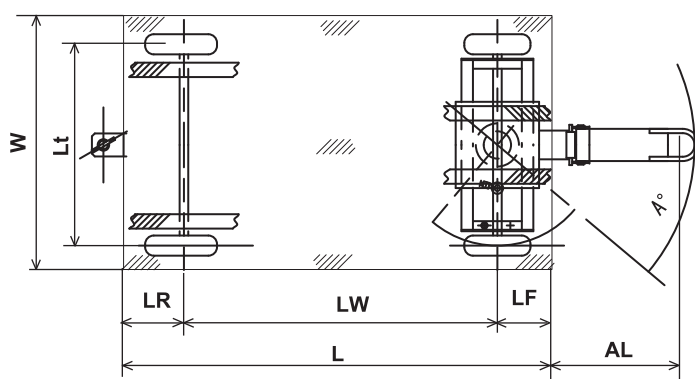




TRT型 目安表 2WS式トレーラー ターンテーブル仕様

〈単位：mm〉

型 式	許容荷重 (KN) (kgf)		ノーパンクタイヤ		積載台寸法			トレッド、ホイールベース寸法				けん引棒		
			サイズ	外径 (D)	W	L	H	LT	LW	LF	LR	AL	AH	A
TRT-0912	4.9	500	2.50-4	208	900	1200	278	700	800	200	200	800	180	40
TRT-0918	4.9	500	3.00-5	250	900	1800	330	700	1250	250	300	800	240	40
TRT-1218	9.8	1000	3.50-5	302	1200	1800	392	900	1250	250	300	950	310	45
TRT-1224	9.8	1000	3.50-5	302	1200	2400	407	900	1700	300	400	950	310	45
TRT-1530	19.6	2000	4.00-8	406	1500	3000	536	1100	2100	400	500	1100	365	45



1. 本図は予告なく変更する場合があります。
2. タイヤ許容荷重は、10km/h程度の平坦走行を条件とします。
3. 台車上面は鋼板t2.3張りが標準です。
本体色はホワイト。

特徴

1. 牽引棒操舵角が大きく、牽引動力車との追従性が良好で
ナックル式に比べ回転半径も小さくできます。
2. 小～大荷重まで幅広い負荷に対応できます。

