



標準 中荷重用プレスキャスト（ゴム車輪付自在・固定）

WJ型 ゴム車輪・自在金具

〈単位：mm〉



型 式	許容荷重 (daN) (kgf)		車輪付高さ (H')	取付座 (F1/F2)	取付穴ピッチ (P1/P2)	取付穴径 (d)	軸径 (D)	偏心 (E)
WJ-75	78	80	103	82/82	63/63	9.5	10	22
WJ-100	127	130	144	95/95	71/71	11.0	12	35
WJ-130	176	180	177	108/108	80/80	11.5	20	40
WJ-150	196	200	198	120/120	90/90	11.5	20	45
WJ-180	225	230	240	140/140	112/112	11.5	20	58
WJ-200	245	250	250	140/140	112/112	11.5	20	58
WJ-250	323	330	305	160/160	125/125	14.0	25	71
WJ-300	343	350	374	175/175	140/140	14.0	25	71

※型式の数字は車輪外径寸法(mm)になります。

WK型 ゴム車輪・固定金具

〈単位：mm〉

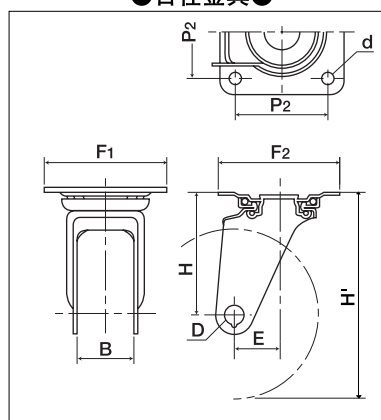


型 式	許容荷重 (daN) (kgf)		車輪付高さ (H')	取付座 (F1/F2)	取付穴ピッチ (P1/P2)	取付穴径 (d)	軸径 (D)
WK-75	78	80	103	91/68	63/40	9.5	10
WK-100	127	130	144	115/79	80/45	11.0	12
WK-130	176	180	177	137/93	100/56	11.5	20
WK-150	196	200	198	137/93	100/56	11.5	20
WK-180	225	230	240	151/100	112/63	11.5	20
WK-200	245	250	250	151/100	112/63	11.5	20
WK-250	323	330	305	200/140	140/80	14.0	25
WK-300	343	350	374	220/150	160/90	14.0	25

※型式の数字は車輪外径寸法(mm)になります。

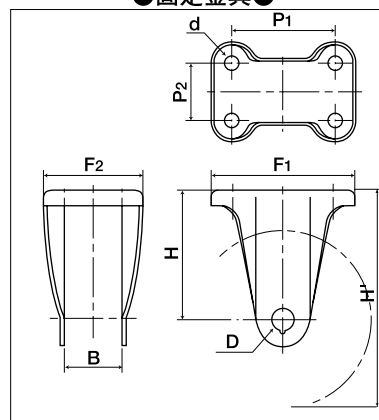
● キャスター寸法名称

● 自在金具 ●



H'	車輪付高さ
F1/F2	取付座
P1/P2	取付穴ピッチ

● 固定金具 ●



d	取付穴径
D	軸 径
E	偏 心