



低床 重荷重用プレスキャスター (3/3)

超 重荷重用タイプ



LH-GSPO 型

キャストポリアミドナイロン車輪・自在金具〈単位: mm〉

型 式	許容荷重 (daN) (kgf)		車輪付高さ (H')	取付座 (F1/F2)	取付穴ピッチ (P1/P2)	取付穴径 (d)	軸径 (D)	偏心 (E)
LH-GSPO 80K	686	700	120	100/85	80/60	9	20	45
LH-GSPO 100K	686	700	140	100/85	80/60	9	20	45

※ストッパー付き LH-GSPO 80K ST, LH-GSPO-100K ST もあります。



BH-GSPO 型

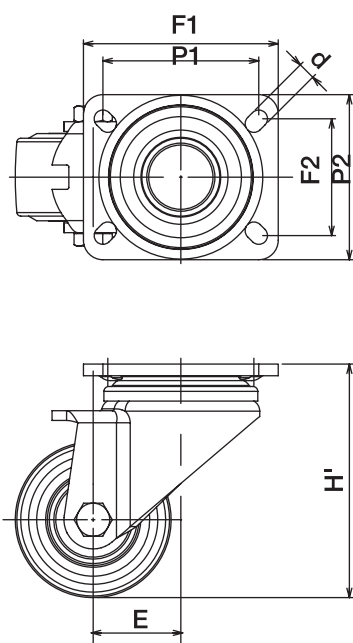
キャストポリアミドナイロン車輪・固定金具〈単位: mm〉

型 式	許容荷重 (daN) (kgf)		車輪付高さ (H')	取付座 (F1/F2)	取付穴ピッチ (P1/P2)	取付穴径 (d)	軸径 (D)
BH-GSPO 80K	686	700	120	100/85	80/60	9	20
BH-GSPO 100K	686	700	140	100/85	80/60	9	20



※型式の数字は車輪外径寸法(mm)になります。

LH-GSPO 型



BH-GSPO 型

