



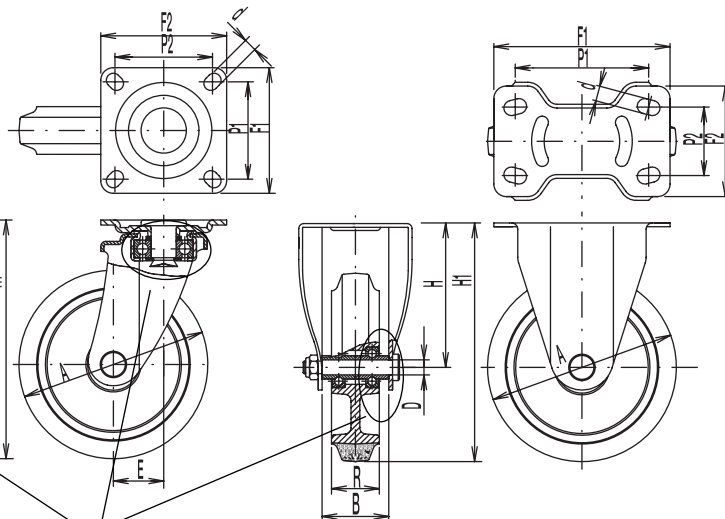
騒音対策キャスター（スチール）

PCJC/JCS/KE 型

騒音対策用キャスター 〈単位：mm〉



自在JC/ 固定KE	ストッパー付 自在JCS	許容荷重 (daN) (kgf)		車輪径 A	車輪付高さ (H1)	取付座 (F1/F2)	取付穴ピッチ (P1/P2)	取付穴径 (d)	軸径 (D)	偏心 (E)
PCJC-100	PCJCS-100	120	122.4	100	132	90/90	68/68~71/71	11	10	34
PCJC-125	PCJCS-125	150	153.0	125	168	100/100	75/75~80/80	11	12	38
PCJC-151	PCJCS-151	180	183.6	150	190	100/100	75/75~80/80	11	12	40
PCKE-100		120	122.4	100	132	110/78	80/45~90/50	11	10	-
PCKE-125		150	153.0	125	168	140/94	100/53~112/56	11	12	-
PCKE-151		180	183.6	150	190	140/94	100/53~112/56	11	12	-



ラジアルベアリングの使用で騒音対策しました。

騒音対策キャスター（プラスチック）

RP-CO/CW 型

騒音対策用キャスター 〈単位：mm〉



型式	許容荷重 (daN) (kgf)		車輪径 A	車輪付高さ (H1)	取付座 (F1/F2)	取付穴ピッチ (P1/P2)	取付穴径 (d)	軸径 (D)	偏心 (E)
RP-CO100	58	60	100	144	95/95	71/71	9	10	30
RP-CO130	98	100	130	177	108/108	80/80	11	10	35
RP-CW100	58	60	100	144	115/80	80/45	9	10	-
RP-CW130	98	100	130	177	137/93	100/50~56	11	10	-

RP-CW 型
(固定)RP-CO 型
(自在)

ボディにナイロン樹脂を採用し、旋回部および車輪回転部に特殊ラジアルベアリングを使用して騒音対策しました。