

けん引用 中荷重用プレスキャスター



SHVJHW-200



SHVKW-200

SHVJHW / KW 型 ポリブタジェンゴム車輪付



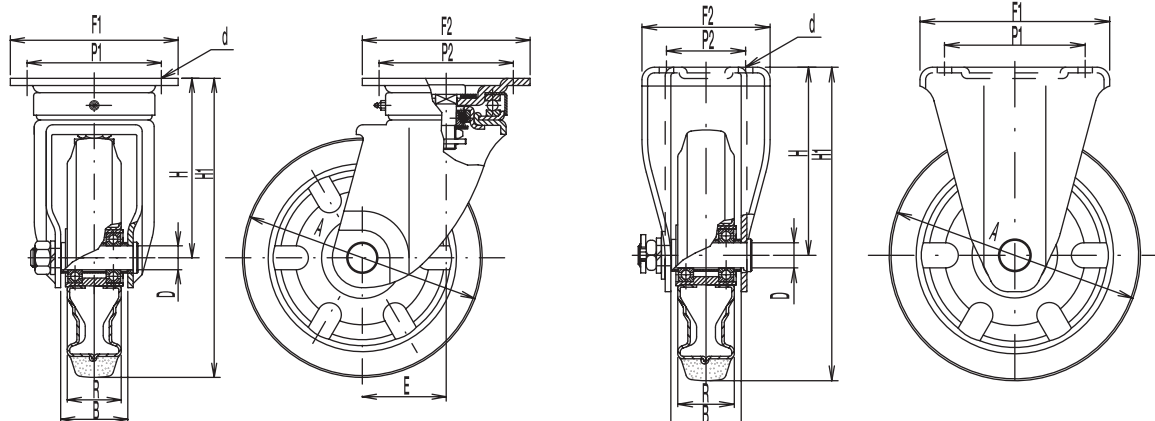
〈単位: mm〉

型 式	許容荷重 (daN)	許容荷重 (kgf)	車輪付高さ (H1)	取付座 (F1/F2)	取付穴ピッチ (P1/P2)	取付穴径 (d)	軸径 (D)	偏心 (E)
SHVJHW-200	250	255.0	250	140/140	112/112	14	20	70
SHVKW-200	250	255.0	250	151/102	112/63	14	20	-

* 旋回部に強度が要求される自在にはけん引用重荷重用金具を使用し、固定側は中荷重用金具を使用しています。

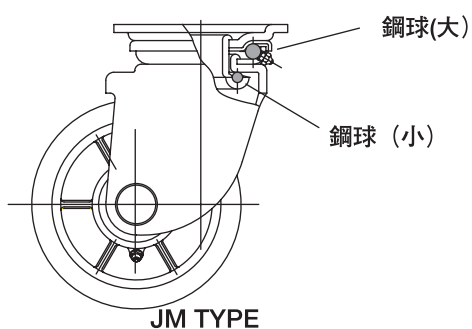
* 車輪SHV-200は、通常の中荷重用車輪がコマーシャルベアリングに対してラジアルベアリングを使用し、高反発ゴムです。

※型式の数字は車輪外径寸法(mm)になります。

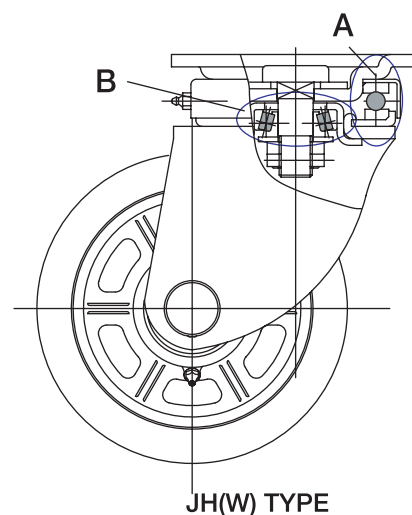


けん引用金具(JH)と標準重荷重用自在金具(JM)の構造上の違い

けん引用金具(JH)は、上段外周部(A)にスラストベアリング、下段センターピン部(B)にテーパローラーベアリングを配置し強靱な旋回金具となっています。
一方、標準タイプは、上下2段に大小の鋼球を配列した構造となっています。



JM TYPE



JH(W) TYPE