

Tire25 けん引用鋼板製キャスター UT-KPJ 型 (自在) 単位 mm



型式	車輪外径	車輪取付高さ	取付座	取付穴ピッチ (穴径)	偏芯	許容荷重kg(daN)
UT3.00-5 KPJ	250	300	175×175	140×140 (14)	100	300(294)
UT3.50-5 KPJ	302	370	195×195	160×160 (14)	75	380(372)
	D	H	A×A	B×B	E	速度10km/h

適用タイヤ Tire27 参照



Tire26 けん引用鋼板製キャスター UT-KPK 型 (固定) 単位 mm



型式	車輪外径	車輪取付高さ	取付座	取付穴ピッチ (穴径)	許容荷重kg(daN)
UT3.00-5 KPK	250	300	150×150	50×120 (14)	300(294)
UT3.50-5 KPK	302	370	195×195	160×160 (14)	380(372)
	D	H	A1×A2	B1×B2	速度10km/h



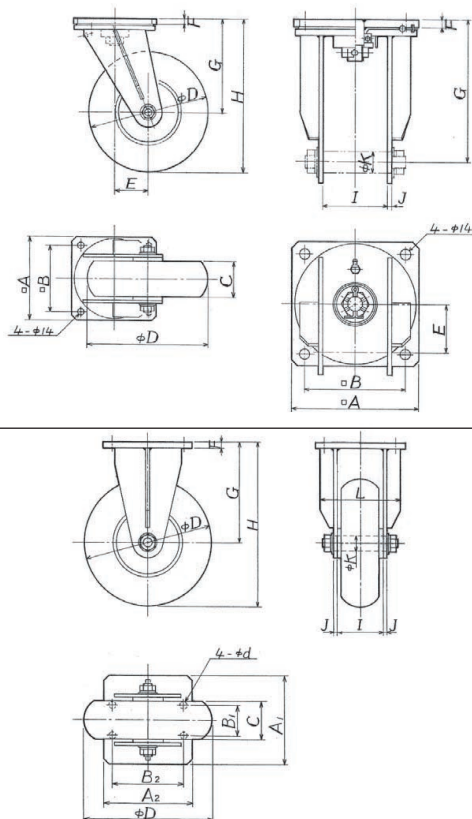
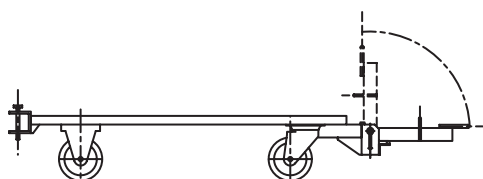
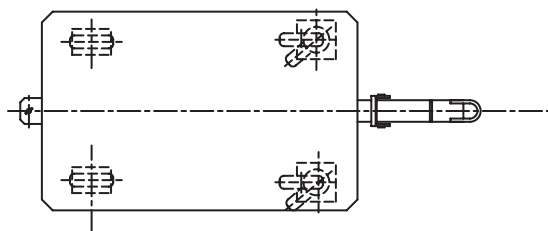
Tire27 ノーパンクタイヤ UT-K 型 (鋼板製キャスター用) 単位 mm



型式	車輪外径	タイヤ巾	軸径(d)	ベアリング	許容荷重kg(daN)
UT3.00-5K	250	74	25	6205ZZ	300(294)
UT3.50-5K	302	96	25	6205ZZ	380(372)

外ハブ型

構内トレーラー用キャスターとして製作致しました。タイヤはノーパンクタイヤのハブ型を使用しており、金具は厚板溶接構造で強靱な足回りが得られます。タイプはタイヤサイズで3.00-5と3.50-5の2種類用意しています。



仕様